

RIOM ES MONTAGNE (15) – CECA

LANNEMEZAN (65) - Site ARKEMA

Parties concernées du Chantier :

Maître d'Ouvrage : ARKEMA

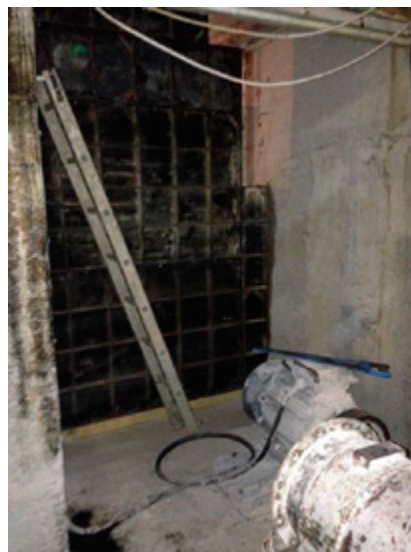
Maître d'œuvre : ARKEMA RIOM ES MONTAGNE (15) et
LANNEMEZAN (65)

Montant des travaux HT : 11 000 €

Sous-traitant :
INEXENCE REALISATION FRANCE



Entreprise principale :
ETANDEX



Travaux : Voile en béton armé en milieu confiné
6 m3 de béton

